

Espace Béraire - La Chapelle Saint Mesmin

19^{ème} festival d'images sous-marines Images de l'eau delà



**Images de l'eau delà,
pour sa 19^{ème} édition,
vous accueillera
du 25 au 27 nov. 2022,
« Espace Béraire » à
La Chapelle Saint-
Mesmin.
(Près d'Orléans)**

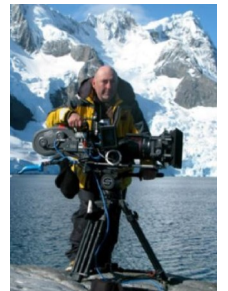
Thomas SAUCÈDE, Jean-François BARTHOD et Sébastien AMEEUW,
avec la participation de Laurent MARIE et Sophie NEUVILLE,
animeront les soirées et conférences de ce week-end festivalier.



Thomas SAUCÈDE : Maître de conférences à l'université de Bourgogne Franche-Comté de Dijon et directeur adjoint du laboratoire CNRS Biogéosciences. Il est le responsable scientifique actuellement en charge du programme Proteker. Spécialiste de la systématique et de l'évolution des oursins, ses recherches en écologie marine l'ont mené depuis plus d'une dizaine d'années à s'intéresser à la distribution de la biodiversité marine benthique en Antarctique. (Subaqua-276)

Jean-François BARTHOD : Directeur de la photographie et réalisateur.

Pendant plus de 20 ans il nourrit son expérience de la fiction, en téléfilm, en publicité et en long métrage. En parallèle, depuis 1994, il associe sa passion pour l'escalade, la plongée sous-marine et la nature à la réalisation audiovisuelle. Peu à peu son amour de la mer le rapproche des mammifères marins, et il signe en 1996 pour Canal + son premier 26 minutes tourné dans les Terres australes et antarctiques françaises : *La pouponnière des otaries*.

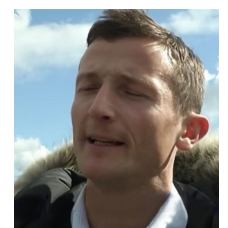


Sébastien AMEEUW : et son assistante Delphine FRAYSSE.

Membres de l'équipe de France de photo sous-marine, Sébastien comme photographe et Delphine comme assistante et modèle, ont remporté la médaille de bronze en catégorie macro lors du dernier championnat du monde à Madère sur l'île de Porto Santo en octobre 2021. Cette médaille vient ainsi conforter son titre de champion de France 2021 (Subaqua-Bullimages-303)

Laurent MARIE : Plongeur apnéiste de l'extrême.

Sapeur-pompier à Brest et passionné d'apnée en eaux glacées. Avec son frère, ils organisent de nombreux séjours en Arctique et tissent une relation particulière avec une communauté Inuit du grand nord canadien et réalisent un film : « Les harmonies invisibles ».



Sophie NEUVILLE : Médiatrice scientifique au Palais de la découverte.

Avant de quitter notre Région Centre Val-de Loire pour raison professionnelle, Sophie était membre actif des Commissions départementale et régionale de biologie sous-marine FFESSM. Elle a assuré de nombreux stages de formation l'élevant avec le temps au rang de pionnière de sa discipline.