

# PHOTO - VIDÉO SOUS-MARINE



Fédération française d'études et de sports sous-marins



## Stage National PHOTO VIDÉO à la Gravière du Fort Du 18 au 24 juillet 2026

### STAGE PHOTO-VIDEO

---

Le stage national de photo - vidéo sous-marine se déroulera à la Gravière du Fort à Holtzheim (67) du 18 au 24 juillet 2026. <http://www.gravieredufort.fr>

Cette formation s'adresse aux possesseurs d'appareils photo ou caméra numériques avec caisson étanche et sera assurée par les formateurs de la Commission Nationale Photo-Vidéo de la FFESSM.

Les formations proposées sont :

- formations de photographes de niveau 1, 2 & 3 (PP1, PP2, PP3).
- formations de vidéastes de niveau 1, 2 & 3 (PV1, PV2, PV3).
- formations de formateurs photos et vidéo de niveau 1, 2 et 3 (FP1, FV1, FP2, FV2, FP3, FV3).

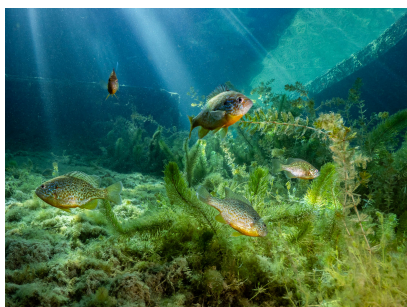
Pour plus d'information sur les formations et brevets : <https://imagesub.ffessm.fr/brevets>

Le stage sera limité à 50 participants hors équipe pédagogique.

Stage ouvert aux pratiquants photo ou vidéo sans passage de niveau, mais la priorité sera donnée aux stagiaires préparant un niveau.

Les responsables de l'organisation logistique du stage sont

- David Renaud - [president.photo-video@ffessmest.fr](mailto:president.photo-video@ffessmest.fr)
- Pascale Cêtre - [pascale.cetre@gmail.com](mailto:pascale.cetre@gmail.com)



## PROGRAMME DU STAGE

---

Accueil des stagiaires samedi 18 juillet à partir de 14h, formalités administratives, présentation du stage, début des cours avec une intervention de la commission Bio et environnement qui nous parlera de la faune et de la flore de la Gravière du Fort.

Accueil de l'équipe pédagogique samedi 18 juillet à partir de 10 h

Du dimanche 19 au vendredi 24, répartition des plongées et des cours, un planning détaillé vous sera transmis avant le stage.

- Les cours, les repas, les plongées ainsi que les gonflages des blocs, se feront à la Gravière du Fort
- Les nuitées et les petits déjeuners seront à la charge des participants
- Une liste d'hébergements possibles est disponible à la fin de ce document.

Fin du stage : vendredi 24 juillet au soir (après le repas du soir) avec possibilité d'enchaîner sur le challenge de la Gravière du Fort qui aura lieu les 25 et 26 juillet, en vous rappelant que ce challenge est une épreuve de la Coupe de France animalière, n'hésitez pas à vous inscrire.



## TARIFS

---

Le prix par personne est de :

- **Stagiaire photo 480 €**
- **Stagiaire vidéo 460 €**
- **Accompagnateurs plongeurs 410€**
- **Accompagnateurs non plongeurs 320€**

**Le paiement se fera par Hello Asso, avec un acompte à l'inscription, le solde sera à payer avant le 15 juin 2026**

Le prix comprend :

- Les plongées, les repas, les boissons, le café, le thé et les tartes flambées, mais vous pouvez amener quelques spécialités de vos régions
- Pour les stagiaires uniquement : les cours et un T-shirt

Non inclus :

- Le logement, voir la liste des hébergements en fin de document
- La carte de niveau FFESSM (16 euros) en cas de réussite
- L'emprunt de matériel : 5 € /jour quel que soit l'article, arrondi à 20€ pour l'ensemble complet (Bouteille+détendeur+vêtement+stab). A payer sur place.

## CONDITIONS DE PARTICIPATION

---

Pour pouvoir participer au stage vous devez :

- Avoir une licence FFESSM 2026 en cours de validité et être autonome en plongée. (P2 minimum ou au-delà selon le niveau préparé)
- Avoir un certificat médical en cours de validité et conforme à la réglementation fédérale
- Être majeur
- Présenter le nombre de plongées requis (pour le niveau préparé) sur le carnet de plongée.

Matériel requis pour les formations de photographe/vidéaste :

- Un appareil de prise de vue – voir fiche de brevet, section « matériel nécessaire »  
→ <https://imagesub.ffessm.fr/brevets>

En particulier :

- Un flash externe pour les PP2
- Deux flashes externes pour les PP3
- Un objectif ou complément grand-angle pour les PP2/PP3, PV2/PV3
- Un objectif macro ou complément macro pour les PP2/PP3, PV3
- Un ou deux phares pour les PV2/PV3
- Un ordinateur personnel pour visualiser et traiter les images
- Un logiciel de traitement des images ou de montage pour les vidéastes
- les adaptateurs et/ou câbles nécessaires pour le transfert des images sur l'ordinateur
- Multiprises, rallonges, et les chargeurs adéquats pour les batteries de vos appareils ainsi que vos ordinateurs.
- Un casque pour les vidéastes PV1, PV2, PV3
- Du matériel de prise de son pour les PV3, PV2(optionnel)

Pour les PP2 photographes, le module flash externe doit être acquis.

Pour les formations vidéo, le stagiaire sera invité à transmettre avant le stage :

- Prépa PV2/PV3 : un montage sonorisé de 3 minutes maximum

Pour les formations photo, le stagiaire sera invité à transmettre avant le stage :

- Prépa PP3: 20 images et un montage sonorisé de 3 minutes
- Prépa PP2, attester la validation du module éclairage externe (fiche de progression)

Pour tout renseignement supplémentaire concernant la logistique, contacter :

- David Renaud - [president.photo-video@ffessmest.fr](mailto:president.photo-video@ffessmest.fr)
- Pascale Cêtre - [pascale.cetre@gmail.com](mailto:pascale.cetre@gmail.com)

Responsable pédagogique :

- Catherine Hervé - [catherine.herve.11@gmail.com](mailto:catherine.herve.11@gmail.com)

## INSCRIPTIONS

---

Votre inscription sera validée (en fonction des places disponibles) dans l'ordre d'arrivée des dossiers complets et des paiements.

\* INSCRIPTIONS : avant le 15 Avril 2026 \*

- 1) Remplir en ligne le formulaire Hello-Asso, voir lien ci-dessous : un par personne, y compris les accompagnateurs :

<https://www.helloasso.com/associations/ffessm-commission-photo-video/evenements/stage-national-photo-video-2026-1>



- 2) Insérer dans l'inscription en ligne les documents :
  - Copie du certificat médical de moins d'un an à la date du stage
  - Copie de la carte de niveau de plongeur technique
  - Copie de la carte de niveau de plongeur photographe ou vidéaste

## LE SITE et LES PLONGÉES

---

**Le site de la Gravière du Fort** est privé, sécurisé et fermé.

GRAVIÈRE DU FORT  
Route de Lingolsheim  
67810 HOLTZHEIM

L'entrée se fait par un portail. Un numéro de téléphone vous sera communiqué pour annoncer votre arrivée et un des gentils organisateurs vous ouvrira le portail.  
Merci de respecter les feux de circulation ☺



**Des places de parking** sont disponibles pour les plongeurs, mais leur nombre est limité, surtout en été. De ce fait, les campings cars, les auvents, les tentes ne pourront être autorisés à l'intérieur du site. Merci pour votre compréhension.



Des portiques seront mis en place pour sécher votre matériel de plongée pendant la journée. Pensez à apporter **un ou deux cintres** pour votre combinaison / votre gilet.

Exemple : <https://chercheursdeau.com/cintre-scd-multifonction/>



Du matériel de plongée pourra être loué sur place mais les quantités sont limitées.

**Les gonflages** se feront à l'air uniquement. Vos blocs privés pourront être gonflés sur place – pensez à emporter votre certificat de TIV.

Les recycleurs sont les bienvenus, possibilité de gonflage à l'O2 chez Aquadif, 15 Rue Pierre et Marie Curie, 67540 Ostwald.

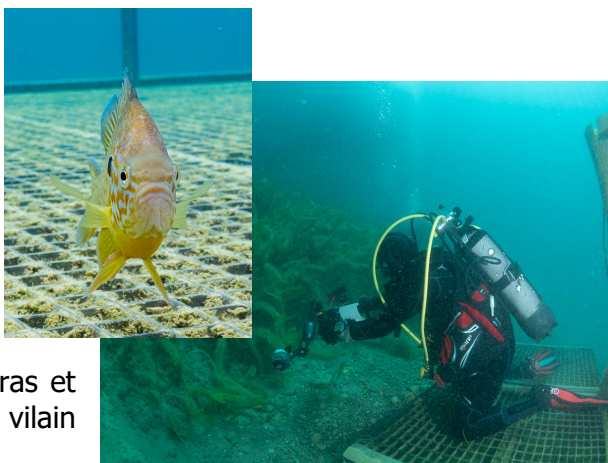
**Les mises à l'eau**, ainsi que les sorties, se font obligatoirement depuis un ponton ou une rampe. Les berges sont protégées et réservées à la faune de la Gravière, n'allons pas les déranger.

Deux rampes ont été mises en place pour faciliter la mise à l'eau des plongeurs en situation de handicap. Vous aurez le droit de les emprunter pendant le stage, mais les plongeurs handi restent les utilisateurs prioritaires des rampes.

**Zero Touch ! On ne touche à rien ! il est interdit de toucher les herbiers, les sujets, le fond.**

Si vous devez vous poser pour certains exercices, utiliser les rampes ou les plateformes... et si vous regardez bien, vous y trouverez de beaux sujets, pas farouches.

La profondeur maximum de la Gravière est de 38 m. le fond est constitué de gravier, **mais surtout de vase très légère**. Un petit coup de palme ou un mouvement de bras et hopla ... c'est tempête de neige et c'est très vilain sur les images.

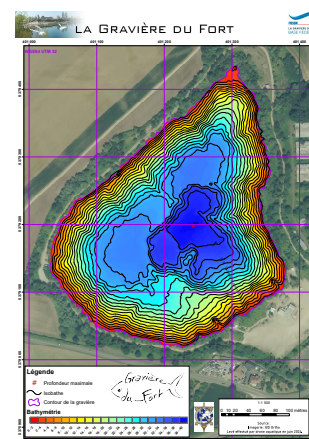


[La charte pour des images subaquatiques responsables](#)

## Température, Profondeur et Sécurité

Températures moyennes mensuelles dans la Gravière du Fort

	JANV	FEV	MAR	AVR	MAI	JUIN	JUILL	AOUT	SEPT	OCT	NOV	DEC
-1m	8	7	8	11	16	20	23	23	21	17	14	10
-5m	9	7	8	11	15	19	23	23	22	18	14	11
-10m	8	7	8	10	13	16	19	21	21	17	14	11
-20m	8	7	7	8	10	11	12	13	14	15	14	11
-36m	8	7	7	8	8	9	10	10	11	11	11	10



TOUS Les plongeurs à la Gravière du Fort ont obligation de respecter le règlement intérieur :  
→ <https://gravieredufort.fr/w/documents-utiles>

L'eau restant froide au fond même en été, les équipements suivants sont obligatoires **au-delà de 12m : Bloc 2 sorties et 2 premiers étages**, cette règle est valable pour tous les plongeurs, pas uniquement les encadrants.

Néanmoins, pas besoin de descendre pour faire vos images ! les 10 premiers mètres sont les plus beaux.



### Règles de sécurité à la Gravière du Fort



**Au delà de 12 mètres :**

**Un bloc avec 2 sorties est obligatoire,  
donc deux premiers étages et deux détendeurs complets.**

**Consignes en cas de givrage**

**Remonter à vitesse contrôlée (ordi ou tables) sans fermer la bouteille.  
Gonfler la stab en surface et fermer le bloc à ce moment seulement.**

Extrait du règlement intérieur modifié en assemblée générale le 27 août 2015 à Holtzheim.

Gravière  
du Fort



## HÉBERGEMENTS

---

Vous trouverez de nombreux gîtes, chambres d'hôtes ou Airbnb disponibles sur le secteur Strasbourg Aéroport sur vos plateformes préférées ([booking](#), [Airbnb](#)...).

### HOTELS

Tarifs à titre indicatif sur le mois de juillet en fonction des éléments disponibles en ligne.

#### *Au plus près de la Gravière du fort*

##### **B&B Strasbourg Aéroport** ★★

10 Rue Joseph Graff, 67810 Holtzheim

<https://www.hotel-bb.com/fr/hotel/strasbourg-aeroport>

Prix constaté ≈ 60€/nuit pour 2 pers. ☎ 0 892 23 37 95\*

\* 0,35€/min

#### *A moins de 10 mn de la gravière en voiture*

##### **Kyriad Strasbourg Lingolsheim** ★★★

59 Rue du Maréchal Foch, 67380 Lingolsheim

<https://strasbourg-sud-lingolsheim.kyriad.com/fr-fr/>

Prix constaté ≈ 65€/nuit pour 2 pers. ☎ 03.88.76.11.00

##### **Ibis Aéroport le Zenith** ★★★

2 Rue Du Maréchal Foch, Rte de Schirmeck, 67380 Lingolsheim

<https://all.accor.com/hotel/1588/index.fr.shtml>

Prix constaté ≈ 60€/nuit pour 2 pers. ☎ 03.88.77.18.18

#### *A une dizaine de minutes de la gravière du fort*

##### **HÔTEL CAMPANILE STRASBOURG** ★★★

Parc des Tanneries, 305 Rte de Schirmeck, 67200 Strasbourg

<https://strasbourg-lingolsheim.campanile.com/fr-fr/>

Prix constaté ≈ 70€/nuit pour 2 pers. ☎ 03.88.78.10.10

#### *A 15 mn de la gravière en voiture*

##### **Ibis Strasbourg Sud La Vigie** ★★★

13 rue Ferdinand Braun, 67540 Ostwald

<https://all.accor.com/hotel/2905/index.fr.shtml>

Prix constaté ≈ 65€/nuit pour 2 pers. ☎ 03.88.55.53.00

**Ibis Budget Sud La Vigie** ★★

15 rue Ferdinand Braun, 67540 Ostwald

<https://all.accor.com/hotel/2348/index.fr.shtml>

Prix constaté ≈ 60€/nuit pour 2 pers. ☎ 03.88.67.34.95

**B&B HOTEL Strasbourg Sud Ostwald** ★★

11 Rue Ferdinand Braun, 67540 Ostwald

<https://www.hotel-bb.com/fr/hotel/strasbourg-sud-ostwald>

Prix constaté ≈ 60€/nuit pour 2 pers. ☎ 0 892 70 75 64\*

\* 0,35€/min

**F1 Strasbourg La Vigie** ★

12 Rue Ferdinand Braun, 67540 Ostwald

<https://all.accor.com/booking/fr/accor/hotel/B3B2>

Prix constaté ≈ 45€/nuit pour 2 pers. ☎ 03.88.66.77.74